

Weiterbildung für Fachpersonen in Altersheimen



Weiterbildung für Fachpersonen in Altersheimen

Aktivierung & Umgang mit Demenz – ganzheitlich, praxisnah, menschlich.

Ich begleite Fachpersonen und Institutionen dabei, Aktivierung wirksam, individuell und mit echtem Bezug zur Lebensrealität von Menschen mit Demenz umzusetzen.

Ob als Weiterbildung, Supervision oder konkrete Programme für Ihre Einrichtung – wir stärken gemeinsam das Verständnis, die Handlungskompetenz und die Lebensqualität Ihrer Bewohner*innen.

Weiterbildung für Fachkräfte – im Format eines aktiven Lern-Labors

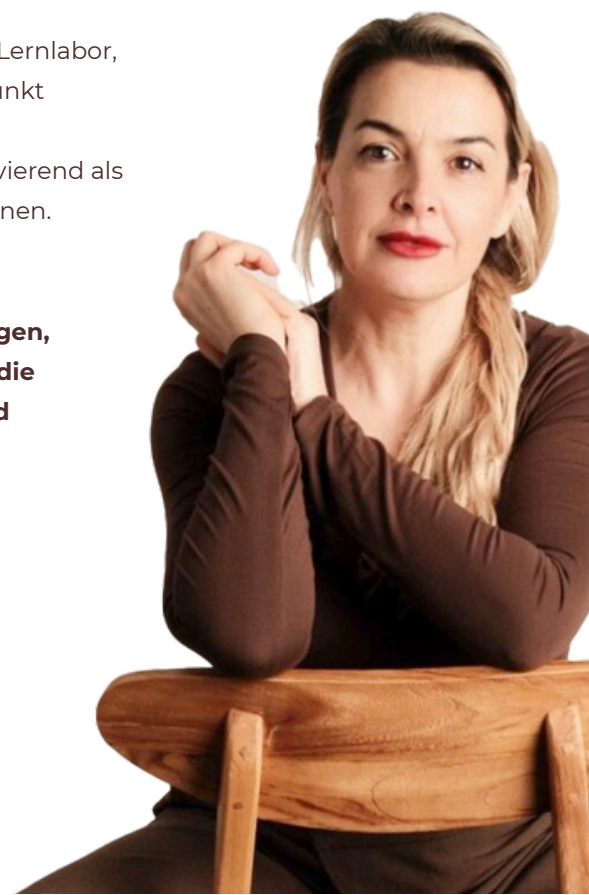
Für eine Aktivierung, die berührt und bewegt – mit dem Menschen im Mittelpunkt.

Meine Weiterbildung ist mehr als nur Theorie – sie ist ein interaktives Lernlabor, in dem Ihre Herausforderungen, Fragen und Erfahrungen im Mittelpunkt stehen.

Wir entwickeln gemeinsam Werkzeuge für die Praxis, die sowohl aktivierend als auch wertschätzend im Umgang mit Demenz eingesetzt werden können.

Ziel:

Fachpersonen aus Aktivierung, Pflege und Betreuung dazu befähigen, Menschen mit Demenz ganzheitlich zu begleiten – mit Methoden, die kognitive, emotionale und körperliche Ressourcen ansprechen und gleichzeitig Sicherheit, Struktur und Zugehörigkeit fördern.



Kerninhalte & Methoden – fundiert & praxisnah erklärt:

Brain Gym® – Bewegung für das Gehirn

Gezielte Bewegungen aktivieren beide Gehirnhälften, fördern Konzentration, Gedächtnisleistung und emotionale Balance. Diese Methode ist leicht im Alltag integrierbar und besonders wirkungsvoll bei kognitiven Einschränkungen.

NLP & Affirmationen – Kommunikation, die stärkt

Durch NLP-Techniken und individuell abgestimmte Affirmationen stärken wir das Selbstbild, fördern positive Denkmuster und begleiten Menschen mit Demenz emotional stabilisierend durch den Alltag.

Biografiearbeit – Erinnern heisst verbinden

Lebensgeschichten als Ressource: Mit biografischen Gesprächen, Erinnerungsbüchern und gezielten Impulsen stärken wir Identität, Selbstwertgefühl und schaffen Beziehung auf Augenhöhe.

Montessori für die Demenzpflege – Struktur und Selbstwirksamkeit

Tätigkeiten werden angepasst an vorhandene Fähigkeiten, geben Struktur, Sinn und fördern Selbstständigkeit. Ein Alltag, der die Würde erhält, statt Defizite zu betonen.

Erlebensbezogenes Modell – Wahrnehmen, was die Seele bewegt

Nicht die objektive Realität steht im Fokus, sondern das emotionale Erleben der Betroffenen. Fachpersonen lernen, empathisch auf Gefühle zu reagieren, Sicherheit zu schaffen und Verbindung aufzubauen.

Körperliche Aktivierung – Bewegen ohne Überforderung

Sanfte Übungen im Sitzen, rhythmische Impulse, Atem- und Bewegungsübungen fördern Mobilität, Koordination und Wohlbefinden – ohne Leistungsdruck, aber mit viel Lebensfreude.

Zielgruppe:

Diese Fortbildung richtet sich an Fachpersonen aus:

- Pflege, Betreuung, Aktivierung und Alltagsbegleitung
- Therapieberufen (Ergo-, Physio-, Kunst-, Musiktherapie etc.)
- Institutionen, die ihren Zugang zur Demenzbetreuung weiterentwickeln möchten

Vorteile & Nutzen:

- Praxisnahe Vermittlung aktivierender Demenzarbeit
- Direkte Anwendung im Berufsalltag durch individuelle Anpassung
- Stärkung von Handlungssicherheit im Umgang mit kognitiv eingeschränkten Menschen
- Verbindung von Theorie & gelebter Praxis (Montessori, Biografie, Brain Gym, NLP)
- Methodenvielfalt für Gruppen- und Einzelaktivierungen
- Förderung von Lebensfreude, Orientierung & Selbstwahrnehmung
- Dokumentation aller Inhalte als PDF-Datei

Lassen Sie uns gemeinsam neue Wege im Umgang mit Demenz gehen – aktivierend, achtsam und wirksam.

Ich freue mich darauf, Ihr Team zu stärken und Ihre Bewohner*innen mit Lebensfreude zu begleiten.

Preise und Rahmenbedingungen

Die Schulung findet bei Ihnen vor Ort statt

Dauer des Kurses: 3h

Investition: CHF 2600.–

Dauer des Workshops: 6h

Investition: CHF 4200.–

- **Individuelles Erstgespräch** zu Beginn zur Analyse der aktuellen betrieblichen Situation sowie zur gemeinsamen Definition von Zielen und Bedarfen
- **Vorbereitung der Inhalte** basierend auf den im Erstgespräch ermittelten Anforderungen und Zielen
- **Handout** mit allen relevanten Schulungsinhalten zur nachhaltigen Vertiefung
- Schreibblock und Kugelschreiber für persönliche Notizen während der Veranstaltung
- Abschlussgespräch zur Reflexion der Weiterbildung und zur Besprechung möglicher nächster Schritte
- **Fahrtkosten nach Absprache**